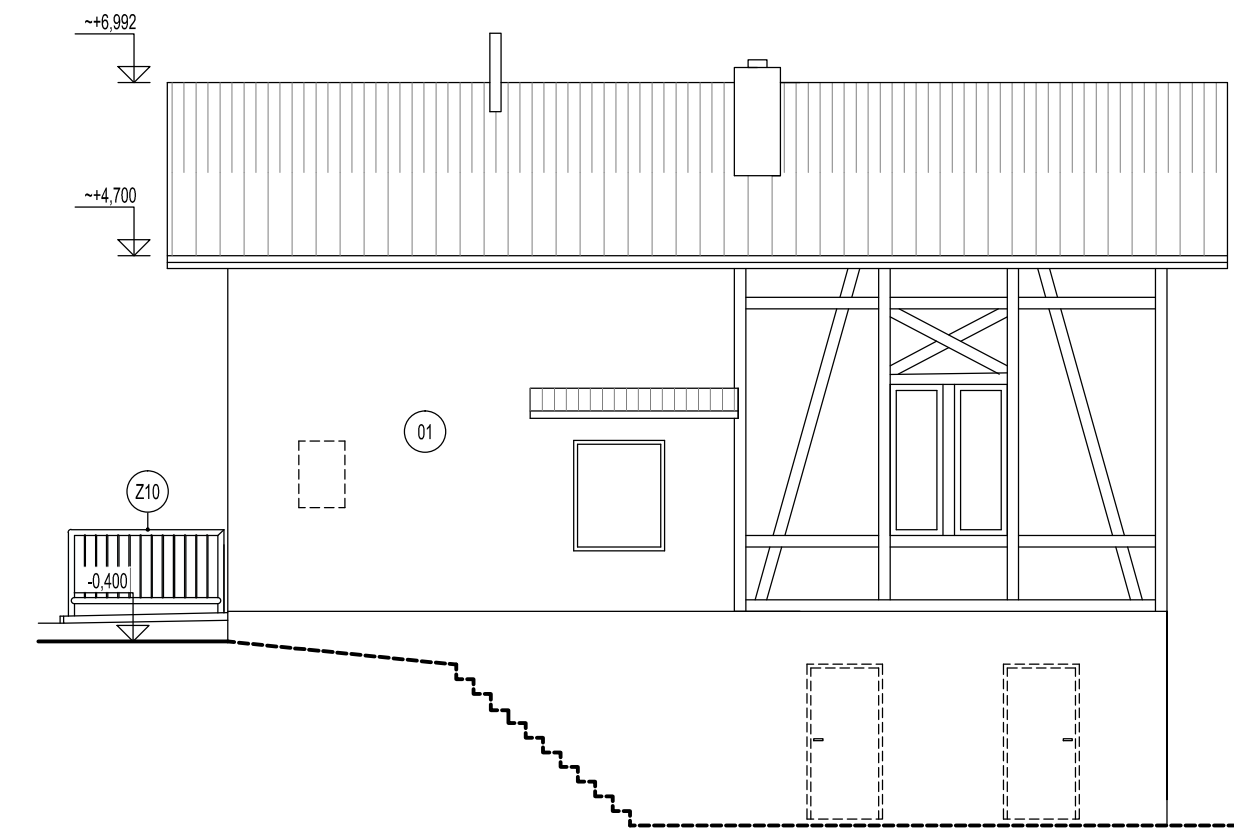
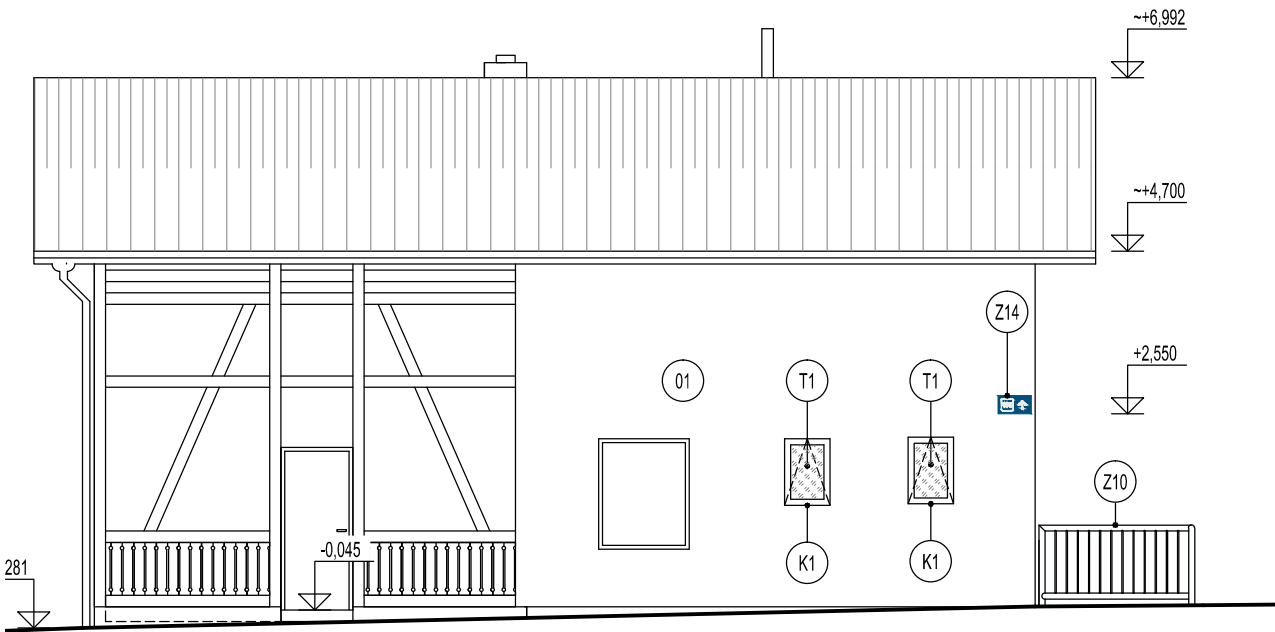


POHLED JIŽNÍ



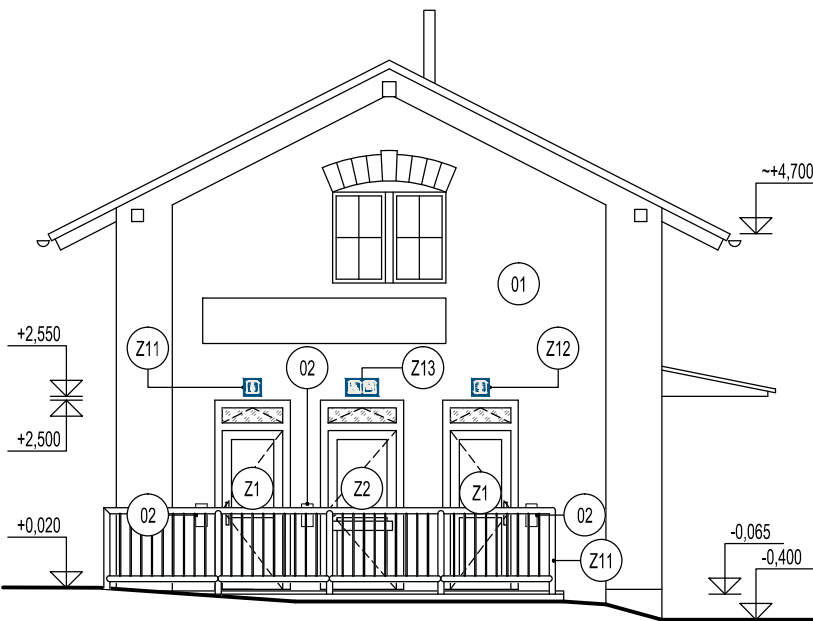
POHLED SEVERNÍ




POPISKY:

- 01 VNĚJŠÍ FASÁDA OBJEKTU BUDE OČIŠTĚNA A OPATŘENA NOVÝM FASÁDNÍM NÁTĚREM V TOTOŽNÉHO ODSTÍNU (DŘEVĚNÉ PRVKY A SOKL OBJEKTU ZŮSTANE BEZE ZMĚN)
- 02 AUTOMAT MINCOVNÍHO SYSTÉMU (např.: AZP BRNO, s.r.o., TYP MAD), OVLÁDAJÍCÍ VSTUP, OSVĚTLENÍ A VZT, VÍCE VIZ ELEKTROINSTALACE
- Z... NOVÉ ZÁMEČNICKÉ VÝROBKY - VIZ SPECIFIKACE VÝROBKŮ
- T... NOVÉ TRUHLÁŘSKÉ VÝROBKY - VIZ SPECIFIKACE VÝROBKŮ
- K... NOVÉ KLEMPÍŘSKÉ VÝROBKY - VIZ SPECIFIKACE VÝROBKŮ

POHLED ZÁPADNÍ



TRATĚ Č. 505 00 Liberec - Tanvald; 26,548 km; Tanvald zastávka, zastávka
VÝŠKOVÝ SYSTÉM: Bpv - ±0,000 = 470,536
POLOHOVÝ SYSTÉM: S-JTSK

STAVEBNÍK : IČO: 70994234, Dílčeděná 1003/7, Nové Město, 110 00 Praha 1	Správa železniční dopravní cesty, s. o. 	GENERÁLNÍ PROJEKTANT : 
PROJEKTANT ČÁSTI/PROFESE :	A 3 PROJEKT, s.r.o. J. V. Sládka 699 391 81 Veselí nad Lužnicí IČO: 26046920 tel.: +420 381 582 202 e-mail: a3projekt@a3projekt.cz	A 3 PROJEKT, s.r.o. J. V. Sládka 699 391 81 Veselí nad Lužnicí IČO: 26046920 tel.: +420 381 582 202 e-mail: a3projekt@a3projekt.cz
PROJEKT :	„TOA POINT NRZO“ - SO 01 - Tanvald - zastávka	
STUPEŇ :	PROJEKT (P)	ČÁST/PROFESE : SČ
OBSAH/VÝKRES :		

SO 01.1 - NOVÝ STAV - POHLEDY

KÓD/ČÍSLO VÝKRESU/PŘÍLOHY :

E.2.1.b.7.

VYPRACOVAL :	DATUM AKTUALIZACE : 30.01.2018	MĚŘÍTKO : 1:100	ZODPOVĚDNÝ PROJEKTANT : ING. JAROSLAV HEJL
Jan Potměšil, DiS.	ZAKÁZKA: 31-2016	VÝTISK :	
SOUBOR :	SO 01_Tanvald - zastávka.dwg		